

รายงานสถิติเกี่ยวกับการติดตั้งระบบ GPS

ณ วันที่ 14 มกราคม 2563

1. จำนวนผู้ให้บริการ GPS ที่เชื่อมต่อข้อมูลกับกรมการขนส่งทางบก 177 ราย
 2. จำนวนผู้ให้บริการ GPS และจำนวนรุ่น GPS ที่ได้รับการรับรองจากกรม

จำนวนผู้ให้บริการ GPS ที่ได้รับการรับรองจากกรม(ราย)	จำนวนรุ่น GPS ที่ได้รับการรับรองจากกรม (รุ่น)
132	401

3. จำนวนรถที่เชื่อมต่อข้อมูลกับศูนย์ GPS

รถโดยสารประจำทาง	รถโดยสารไม่ประจำทาง	รถบรรทุกไม่ประจำทาง	รถบรรทุกส่วนบุคคล	รถอื่นๆ	รวม
21,529	66,659	134,207	216,968	38,416	477,779

4. จำนวนรถที่ต้องติดตั้ง GPS และที่ติดตั้ง GPS แล้ว

ประเภทรถ	จำนวนรถที่ต้องติดตั้ง GPS (คัน)	จำนวนรถที่ติดตั้ง GPS แล้ว (คัน)	รถที่ติดตั้ง GPS แล้ว (ร้อยละ)	ความเร็วเกิน (คัน)	ร้อยละของรถที่ใช้ความเร็วเกิน	ความเร็วสูงสุด (กม./ชม.)	ความเร็วเกินเฉลี่ย(กม./ชม.)
รถโดยสาร							
•ประจำทาง	20,681	18,589	89.88	1,641	8.83	135	94.60
- หมวด 1	4,852	4,153	85.59				
- หมวด 2	8,091	7,585	93.75				
- หมวด 3	7,738	6,851	88.54				
•ไม่ประจำทาง	68,812	66,659	96.87	1,545	2.32	137	95.50
รวมรถโดยสาร	89,493	85,248	95.26	3,186	3.74		95.04
รถบรรทุก							
•ไม่ประจำทาง	142,647	134,207	94.08	418	0.31	129	97.40
•ส่วนบุคคล	253,445	216,968	85.61	593	0.27	123	96.95
รวมรถบรรทุก	396,092	351,175	88.66	1,011	0.29		97.14
รวมทั้งหมด	485,585	436,423	89.88	4,197	0.96		95.54

5. จำนวนรถตู้โดยสารที่ต้องติดตั้ง GPS และที่ติดตั้ง GPS แล้ว

ประเภทรถ	จำนวนรถที่ต้องติดตั้ง GPS (คัน)	จำนวนรถที่ติดตั้ง GPS แล้ว (คัน)	รถที่ติดตั้ง GPS แล้ว (ร้อยละ)	ความเร็วเกิน (คัน)	ร้อยละของรถที่ใช้ความเร็วเกิน	ความเร็วสูงสุด (กม./ชม.)	ความเร็วเกินเฉลี่ย(กม./ชม.)
•ประจำทาง	11,845	10,555	89.11				
- หมวด 1	4,016	3,346	83.32				
- หมวด 2	4,218	3,701	87.74	601	16.24	135	95.07
- หมวด 3	3,611	3,508	97.15				
•ไม่ประจำทาง	37,421	36,058	96.36				
รวมทั้งหมด	49,266	46,613	94.61				

6. จำนวนรถโดยสาร 2 ชั้น ที่ต้องติดตั้ง GPS และที่ติดตั้ง GPS แล้ว

ประเภทรถ	จำนวนรถที่ต้องติดตั้ง GPS (คัน)	จำนวนรถที่ติดตั้ง GPS แล้ว (คัน)	รถที่ติดตั้ง GPS แล้ว (ร้อยละ)	ความเร็วเกิน (คัน)	ร้อยละของรถที่ใช้ความเร็วเกิน	ความเร็วสูงสุด (กม./ชม.)	ความเร็วเกินเฉลี่ย(กม./ชม.)
•ประจำทาง	1,451	1,451	100.00	182	12.54	113	92.90
•ไม่ประจำทาง	5,231	4,926	94.17	107	2.17	109	94.27
•ส่วนบุคคล	33	20	60.61	0	0.00	0	0.00
รวมทั้งหมด	6,715	6,397	95.26	289	4.52		93.41

7. จำนวนรถพยาบาลที่เชื่อมต่อข้อมูลกับศูนย์ GPS

หน่วย : คัน

ขย.1	ขย.2	ขย.3	รวม
951	182	15	1,148

รายงานสถิติการกระทำความผิดจากระบบ GPS รถทุกประเภท ทั่วประเทศ

เดือน มกราคม 2563

หน่วย : คัน

วันที่		1 ม.ค.	2 ม.ค.	3 ม.ค.	4 ม.ค.	5 ม.ค.	6 ม.ค.	7 ม.ค.	8 ม.ค.	9 ม.ค.	10 ม.ค.	11 ม.ค.	12 ม.ค.	13 ม.ค.	14 ม.ค.	15 ม.ค.	ค่าเฉลี่ยจำนวนรถ ที่กระทำความผิด	
รถโดยสาร	ประจำทาง	ความเร็วเกิน	2,591	2,630	2,504	2,208	2,526	2,269	1,977	1,965	1,794	2,092	2,007	2,132	1,968	1,641		2,165
		ไม่แสดงตน	2,168	2,385	2,320	2,283	2,295	2,240	1,923	1,412	1,419	1,458	1,405	1,385	2,752	2,169		1,972
		ชั่วโมงการทำงานเกิน	6,676	5,713	4,710	4,348	5,146	3,938	3,193	2,869	2,371	3,203	2,950	3,210	3,295	2,026		3,832
	ไม่ประจำทาง	ความเร็วเกิน	1,861	2,208	2,171	2,089	2,090	1,942	1,808	1,790	1,820	1,956	1,870	1,909	1,885	1,545		1,925
		ไม่แสดงตน	2,640	3,273	3,387	3,239	3,088	3,770	3,298	3,026	3,111	3,185	2,723	2,490	5,626	3,783		3,331
		ชั่วโมงการทำงานเกิน	3,221	3,300	2,607	2,507	2,618	1,714	1,213	1,122	1,105	1,486	1,616	1,705	1,398	729		1,882
	ส่วนบุคคล	ความเร็วเกิน	2	5	7	8	6	12	10	8	8	10	4	9	9	11		8
		ไม่แสดงตน	2	9	17	15	12	22	14	14	13	19	14	9	41	17		16
		ชั่วโมงการทำงานเกิน	1	0	5	2	2	0	0	3	2	2	4	2	0	0		2
รถบรรทุก	ไม่ประจำทาง	ความเร็วเกิน	62	160	267	291	267	317	410	449	448	414	413	288	390	418		328
		ไม่แสดงตน	3,003	8,439	15,408	17,224	12,938	21,322	22,060	19,108	18,992	18,991	16,562	10,664	25,440	25,320		16,819
		ชั่วโมงการทำงานเกิน	4,074	7,345	13,156	16,291	15,495	16,629	20,810	20,925	20,683	21,254	19,156	15,743	15,898	15,964		15,959
	ส่วนบุคคล	ความเร็วเกิน	31	132	239	301	243	382	403	416	397	426	440	351	403	342		322
		ไม่แสดงตน	1,125	5,468	12,263	15,420	13,779	18,801	17,567	15,633	15,726	15,724	14,976	11,798	27,178	20,326		14,699
		ชั่วโมงการทำงานเกิน	800	2,271	5,690	8,320	8,704	8,368	9,244	8,740	8,291	9,099	9,167	8,858	7,879	6,291		7,266

รายงานสถิติการกระทำความผิดจากระบบ GPS รถทุกประเภท ทั่วประเทศ

เดือน มกราคม 2563

หน่วย : ร้อยละ

วันที่		1 ม.ค.	2 ม.ค.	3 ม.ค.	4 ม.ค.	5 ม.ค.	6 ม.ค.	7 ม.ค.	8 ม.ค.	9 ม.ค.	10 ม.ค.	11 ม.ค.	12 ม.ค.	13 ม.ค.	14 ม.ค.	15 ม.ค.	ค่าเฉลี่ยร้อยละรถ ที่กระทำความผิด	
รถโดยสาร	ประจำทาง	ความเร็วเกิน	13.86	14.07	13.41	11.82	13.52	12.16	10.57	10.51	9.63	11.23	10.71	11.43	10.56	8.83		11.60
		ไม่แสดงตน	11.60	12.76	12.43	12.22	12.28	12.00	10.28	7.55	7.62	7.83	7.50	7.43	14.77	11.67		10.57
		ชั่วโมงการทำงานเกิน	35.71	30.57	25.23	23.28	27.54	21.11	17.07	15.35	12.73	17.19	15.74	17.22	17.69	10.90		20.53
	ไม่ประจำทาง	ความเร็วเกิน	2.78	3.29	3.24	3.12	3.12	2.91	2.70	2.67	2.71	2.92	2.79	2.85	2.81	2.32		2.87
		ไม่แสดงตน	3.95	4.87	5.06	4.84	4.61	5.64	4.93	4.51	4.63	4.75	4.06	3.71	8.39	5.68		4.97
		ชั่วโมงการทำงานเกิน	4.81	4.91	3.90	3.74	3.91	2.57	1.81	1.67	1.65	2.22	2.41	2.54	2.09	1.09		2.81
รถบรรทุก	ไม่ประจำทาง	ความเร็วเกิน	0.05	0.12	0.20	0.22	0.20	0.24	0.31	0.33	0.33	0.31	0.31	0.21	0.29	0.31		0.25
		ไม่แสดงตน	2.25	6.31	11.52	12.87	9.67	15.93	16.47	14.25	14.19	14.18	12.35	7.95	18.97	18.87		12.56
		ชั่วโมงการทำงานเกิน	3.05	5.50	9.84	12.17	11.58	12.42	15.53	15.60	15.45	15.87	14.29	11.74	11.86	11.90		11.92
	ส่วนบุคคล	ความเร็วเกิน	0.01	0.06	0.11	0.14	0.11	0.18	0.19	0.19	0.18	0.20	0.20	0.16	0.19	0.16		0.15
		ไม่แสดงตน	0.53	2.55	5.73	7.19	6.41	8.72	8.13	7.23	7.28	7.25	6.90	5.44	12.53	9.37		6.81
		ชั่วโมงการทำงานเกิน	0.37	1.06	2.66	3.88	4.05	3.88	4.28	4.04	3.84	4.20	4.23	4.08	3.63	2.90		3.37
ค่าเฉลี่ยรวม รถทุกประเภท	ความเร็วเกิน	1.05	1.18	1.20	1.13	1.18	1.13	1.06	1.06	1.02	1.12	1.08	1.07	1.06	0.90		1.09	
	ไม่แสดงตน	2.06	4.51	7.70	8.79	7.39	10.61	10.29	8.98	9.01	9.02	8.17	6.03	13.97	11.82		8.46	
	ชั่วโมงการทำงานเกิน	3.41	4.30	6.04	7.25	7.36	7.05	7.91	7.72	7.45	8.03	7.53	6.76	6.52	5.73		6.65	

รายงานสถิติการกระทำความผิดจากระบบ GPS รถทุกประเภท กรุงเทพมหานคร

เดือน มกราคม 2563

หน่วย : คัน

วันที่		1 ม.ค.	2 ม.ค.	3 ม.ค.	4 ม.ค.	5 ม.ค.	6 ม.ค.	7 ม.ค.	8 ม.ค.	9 ม.ค.	10 ม.ค.	11 ม.ค.	12 ม.ค.	13 ม.ค.	14 ม.ค.	15 ม.ค.	ค่าเฉลี่ยจำนวนรถ ที่กระทำความผิด	
รถโดยสาร	ประจำทาง	ความเร็วเกิน	305	308	290	199	273	221	172	187	166	168	144	187	182	149		211
		ไม่แสดงตน	960	1,121	1,080	1,061	1,038	1,070	892	640	603	675	640	602	946	1,071		886
		ชั่วโมงการทำงานเกิน	2,274	1,869	1,487	1,233	1,545	1,265	931	777	499	939	644	713	1,028	498		1,122
	ไม่ประจำทาง	ความเร็วเกิน	208	207	196	139	151	115	134	139	137	154	151	154	164	129		156
		ไม่แสดงตน	682	859	942	811	845	982	812	795	829	835	698	655	984	1,013		839
		ชั่วโมงการทำงานเกิน	668	951	626	505	714	407	255	221	189	291	247	336	249	112		412
	ส่วนบุคคล	ความเร็วเกิน	1	0	1	3	2	5	2	3	3	3	2	4	1	5		3
		ไม่แสดงตน	1	3	7	5	3	11	4	6	5	7	5	1	6	7		5
		ชั่วโมงการทำงานเกิน	0	0	0	0	0	0	0	0	0	0	0	0	0	0		0
รถบรรทุก	ไม่ประจำทาง	ความเร็วเกิน	1	0	0	4	6	4	6	5	9	3	5	0	6	7		4
		ไม่แสดงตน	813	2,725	5,258	5,537	3,169	7,186	7,468	6,600	6,702	6,782	5,673	2,723	6,172	8,885		5,407
		ชั่วโมงการทำงานเกิน	506	886	1,675	2,082	1,730	2,236	2,774	2,754	2,795	3,064	2,512	1,898	2,138	1,931		2,070
	ส่วนบุคคล	ความเร็วเกิน	0	2	4	1	2	8	7	5	7	8	5	8	6	7		5
		ไม่แสดงตน	150	733	1,803	2,454	1,730	3,089	3,094	2,815	2,931	2,839	2,787	1,831	2,646	3,498		2,314
		ชั่วโมงการทำงานเกิน	80	181	461	769	767	898	1,006	903	855	993	965	903	862	596		731

รายงานสถิติการกระทำความผิดจากระบบ GPS รถทุกประเภท กรุงเทพมหานคร

เดือน มกราคม 2563

หน่วย : ร้อยละ

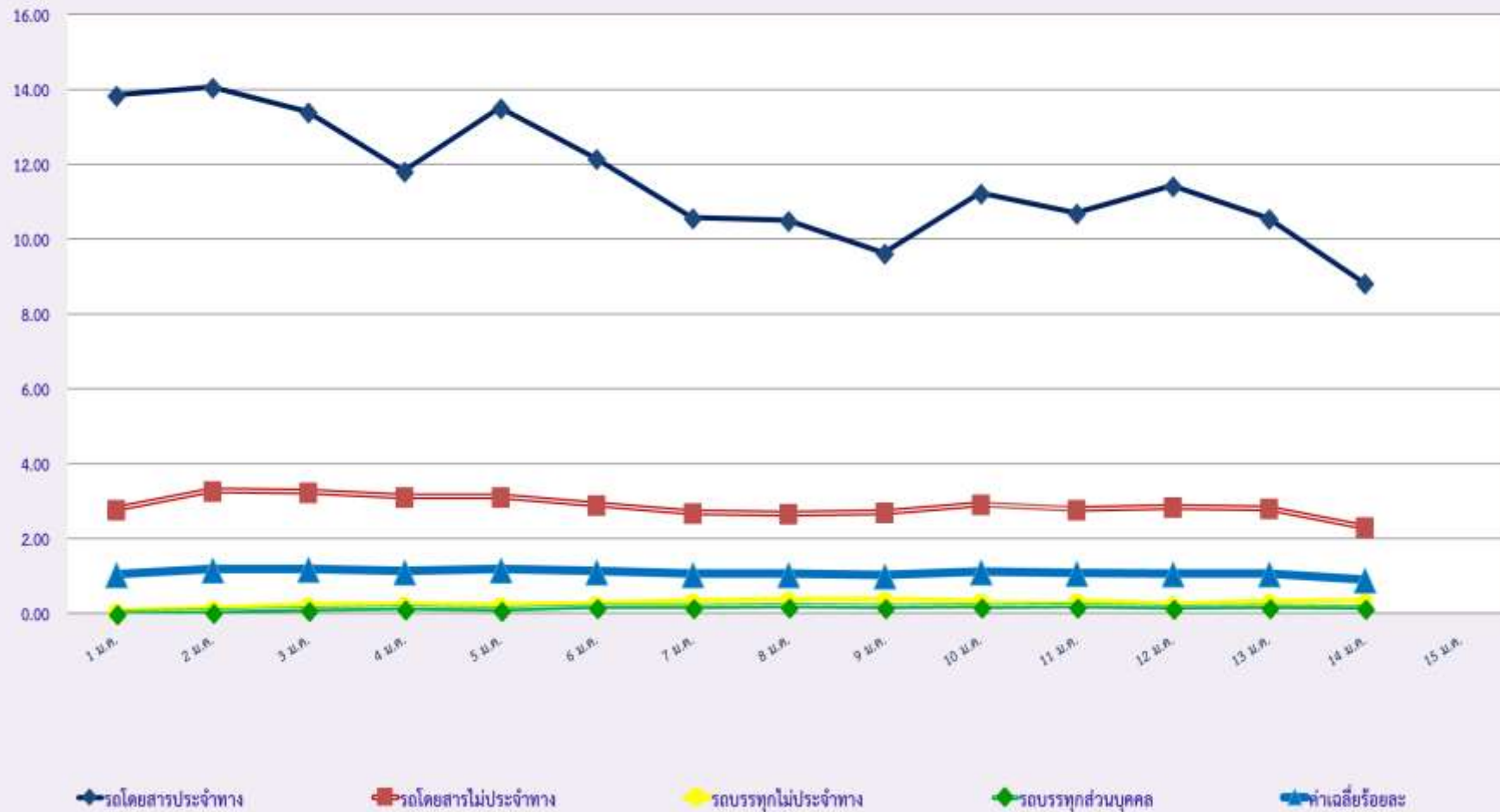
วันที่		1 ม.ค.	2 ม.ค.	3 ม.ค.	4 ม.ค.	5 ม.ค.	6 ม.ค.	7 ม.ค.	8 ม.ค.	9 ม.ค.	10 ม.ค.	11 ม.ค.	12 ม.ค.	13 ม.ค.	14 ม.ค.	15 ม.ค.	ค่าเฉลี่ยจำนวนรถ ที่กระทำความผิด	
รถโดยสาร	ประจำทาง	ความเร็วเกิน	1.63	1.65	1.55	1.07	1.46	1.18	0.92	1.00	0.89	0.90	0.77	1.00	0.98	0.80		1.13
		ไม่แสดงตน	5.13	6.00	5.78	5.68	5.56	5.73	4.77	3.42	3.24	3.62	3.41	3.23	5.08	5.76		4.74
		ชั่วโมงการทำงานเกิน	12.16	10.00	7.96	6.60	8.27	6.78	4.98	4.16	2.68	5.04	3.44	3.82	5.52	2.68		6.01
	ไม่ประจำทาง	ความเร็วเกิน	0.31	0.31	0.29	0.21	0.23	0.17	0.20	0.21	0.20	0.23	0.23	0.23	0.24	0.19		0.23
		ไม่แสดงตน	1.02	1.28	1.41	1.21	1.26	1.47	1.21	1.19	1.23	1.25	1.04	0.98	1.47	1.52		1.25
		ชั่วโมงการทำงานเกิน	1.00	1.42	0.94	0.75	1.07	0.61	0.38	0.33	0.28	0.43	0.37	0.50	0.37	0.17		0.62
รถบรรทุก	ไม่ประจำทาง	ความเร็วเกิน	0.00	0.00	0.00	0.00	0.00	0.00	0.00	0.00	0.01	0.00	0.00	0.00	0.00	0.01		0.00
		ไม่แสดงตน	0.61	2.04	3.93	4.14	2.37	5.37	5.57	4.92	5.01	5.06	4.23	2.03	4.60	6.62		4.04
		ชั่วโมงการทำงานเกิน	0.38	0.66	1.25	1.56	1.29	1.67	2.07	2.05	2.09	2.29	1.87	1.42	1.59	1.44		1.55
	ส่วนบุคคล	ความเร็วเกิน	0.00	0.00	0.00	0.00	0.00	0.00	0.00	0.00	0.00	0.00	0.00	0.00	0.00	0.00		0.00
		ไม่แสดงตน	0.07	0.34	0.84	1.14	0.80	1.43	1.43	1.30	1.36	1.31	1.28	0.84	1.22	1.61		0.53
		ชั่วโมงการทำงานเกิน	0.04	0.08	0.22	0.36	0.36	0.42	0.47	0.42	0.40	0.46	0.44	0.42	0.40	0.27		0.17

รายงานสถิติความเร็วเกินของรถตู้โดยสารประจำทาง หมวด 2 (บขส.)

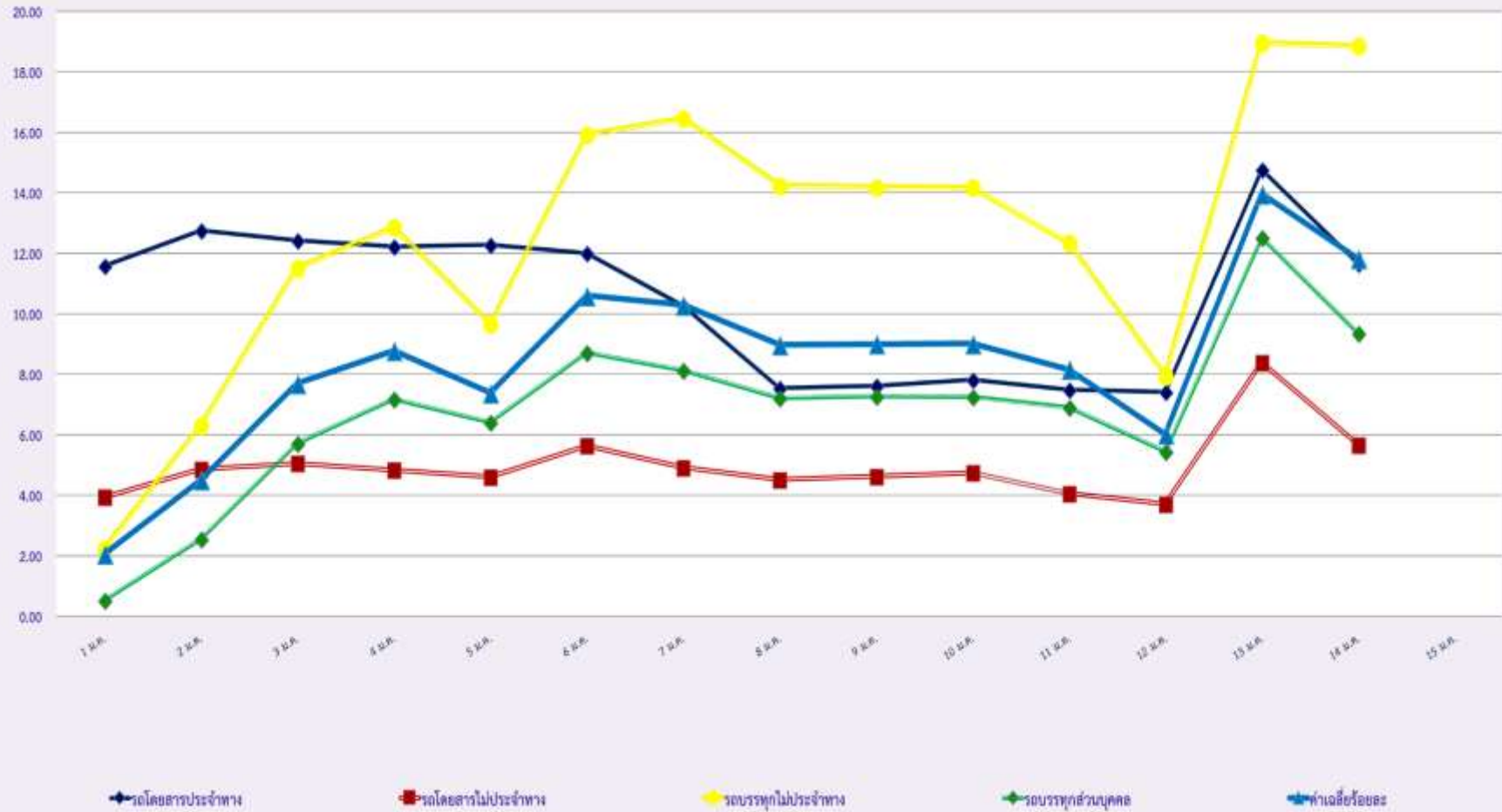
ประจำเดือน มกราคม 2563

พื้นที่		วันที่														
		1 ม.ค.	2 ม.ค.	3 ม.ค.	4 ม.ค.	5 ม.ค.	6 ม.ค.	7 ม.ค.	8 ม.ค.	9 ม.ค.	10 ม.ค.	11 ม.ค.	12 ม.ค.	13 ม.ค.	14 ม.ค.	15 ม.ค.
กรุงเทพมหานคร	จำนวน(คัน)	134	122	101	79	121	67	29	53	37	56	52	74	38	38	
	ร้อยละ	3.57	3.25	2.69	2.11	3.23	1.79	0.77	1.41	0.99	1.51	1.40	1.99	1.02	1.03	
ทั่วประเทศ	จำนวน(คัน)	982	1,006	898	797	896	768	654	683	685	804	725	856	727	601	
	ร้อยละ	26.15	26.82	23.95	21.26	23.89	20.53	17.42	18.22	18.40	21.62	19.49	23.02	19.57	16.24	

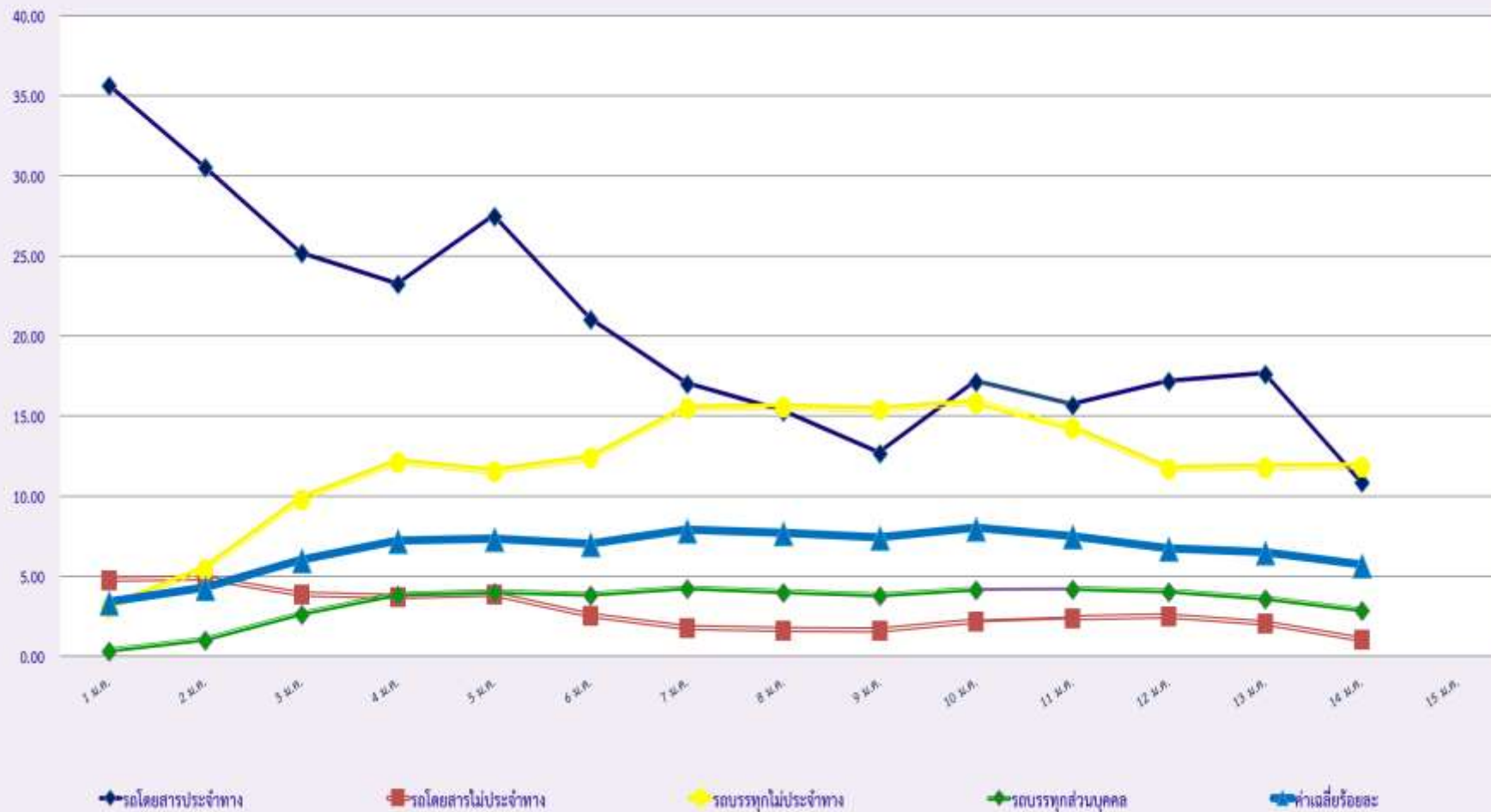
สถิติรถที่มีความเร็วเกินในรถแต่ละประเภท (ร้อยละ)



สถิติการไม่แสดงตนของพนักงานขับรถในแต่ละประเภท (ร้อยละ)



สถิติระยะเวลาการทำงานเกินของพนักงานขับรถในรถแต่ละประเภท (ร้อยละ)



สถิติรถตู้โดยสารประจำทาง หมวด 2(บขส.)ที่มีความเร็วเกิน (ร้อยละ)

